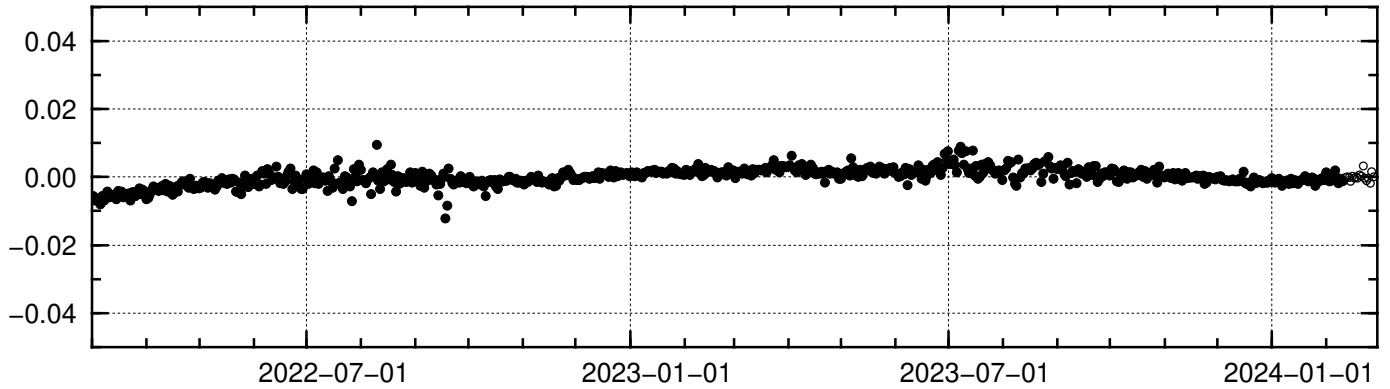


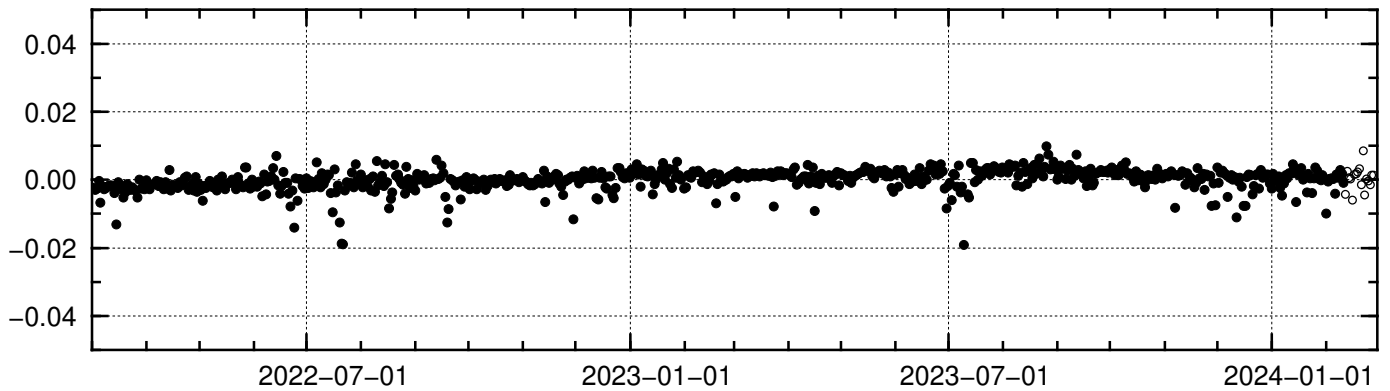
# 基線変化グラフ

期間: 2022-03-01 ~ 2024-02-27 JST

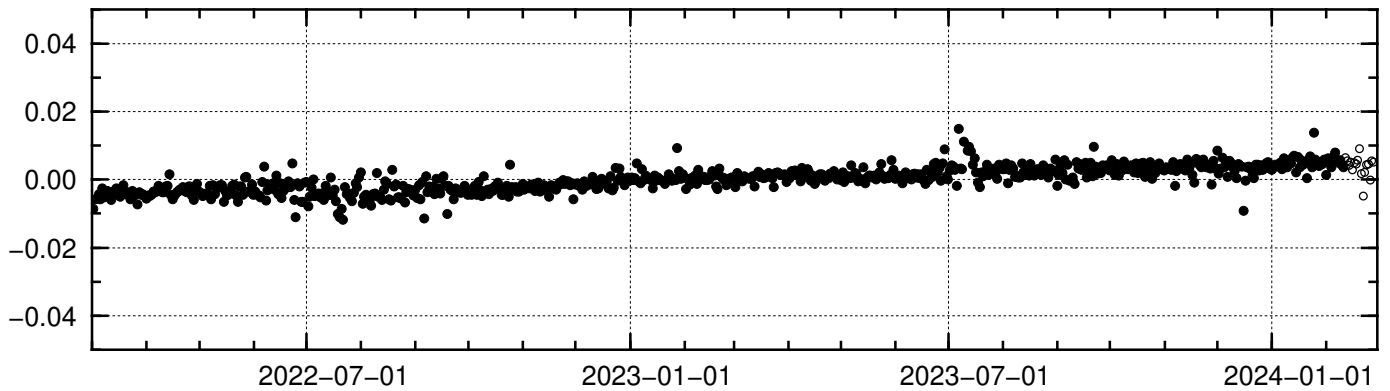
(m) (1) えびの(960714) - 牧園(950486) 斜距離 基準値: 23549.314m



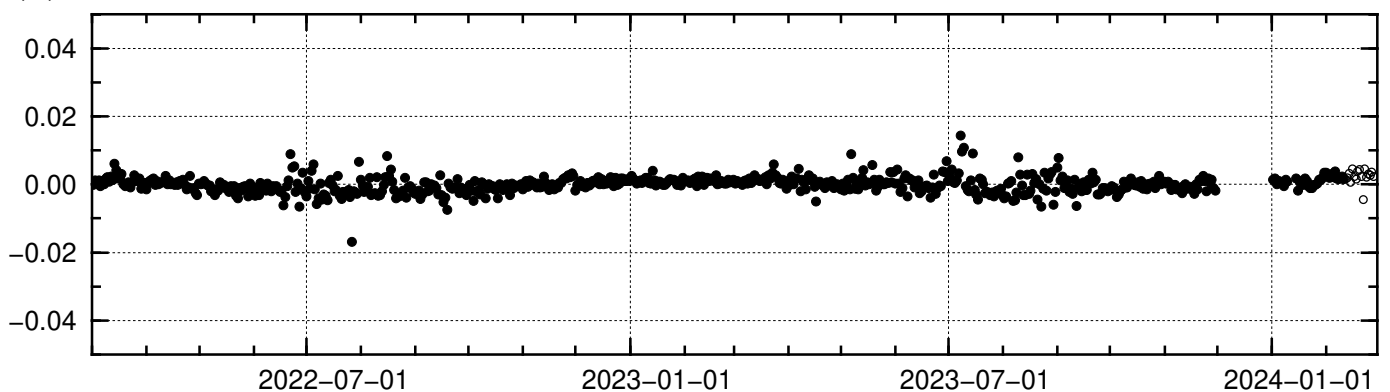
(m) (2) 牧園(950486) - 都城2(021087) 斜距離 基準値: 20710.438m



(m) (3) 都城2(021087) - えびの(960714) 斜距離 基準値: 21583.025m



(m) (4) えびの(960714) - M霧島山A(129082) 斜距離 基準値: 7477.872m



● ---[F5:最終解] ○ ---[R5:速報解]

国土地理院