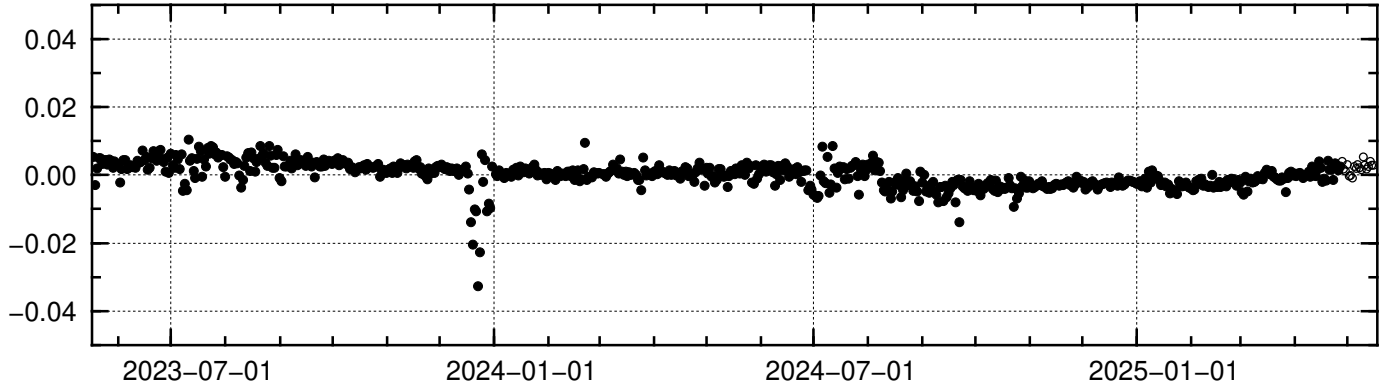


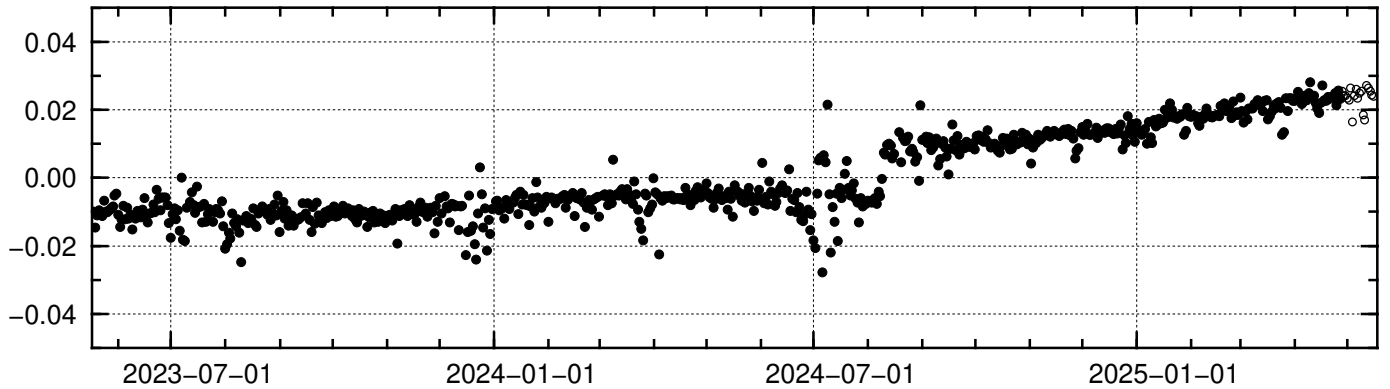
基線変化グラフ

期間: 2023-05-17 ~ 2025-05-15 JST

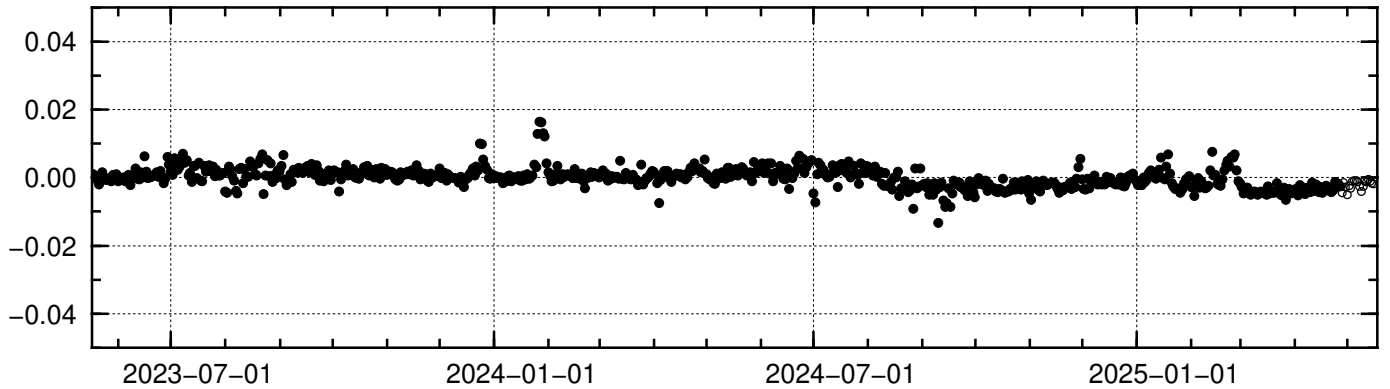
(m) (5) 牧園(950486) - M霧島山A(129082) 斜距離 基準値: 16251.302m



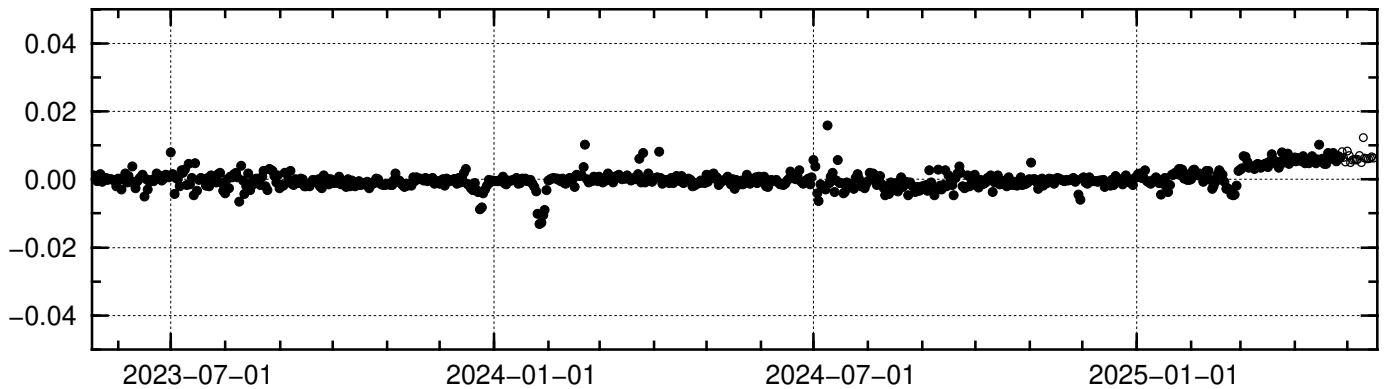
(m) (6) 都城2(021087) - M霧島山A(129082) 斜距離 基準値: 19586.781m



(m) (7) えびの(960714) - M霧島山2(149083) 斜距離 基準値: 13855.421m



(m) (8) 牧園(950486) - M霧島山2(149083) 斜距離 基準値: 10744.069m



● ---[F5:最終解] ○ ---[R5:速報解]