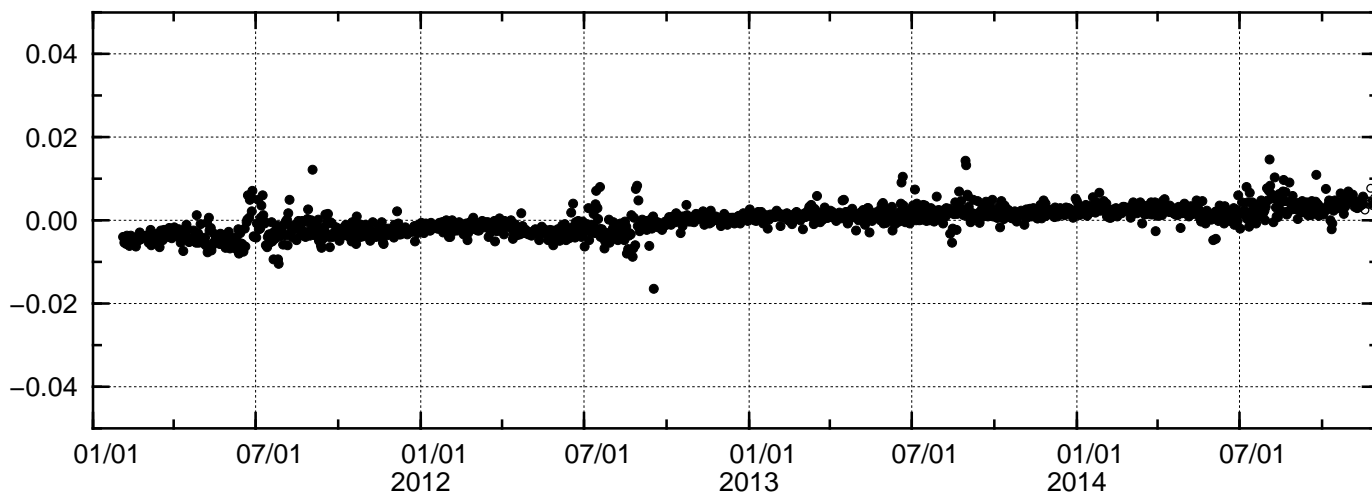


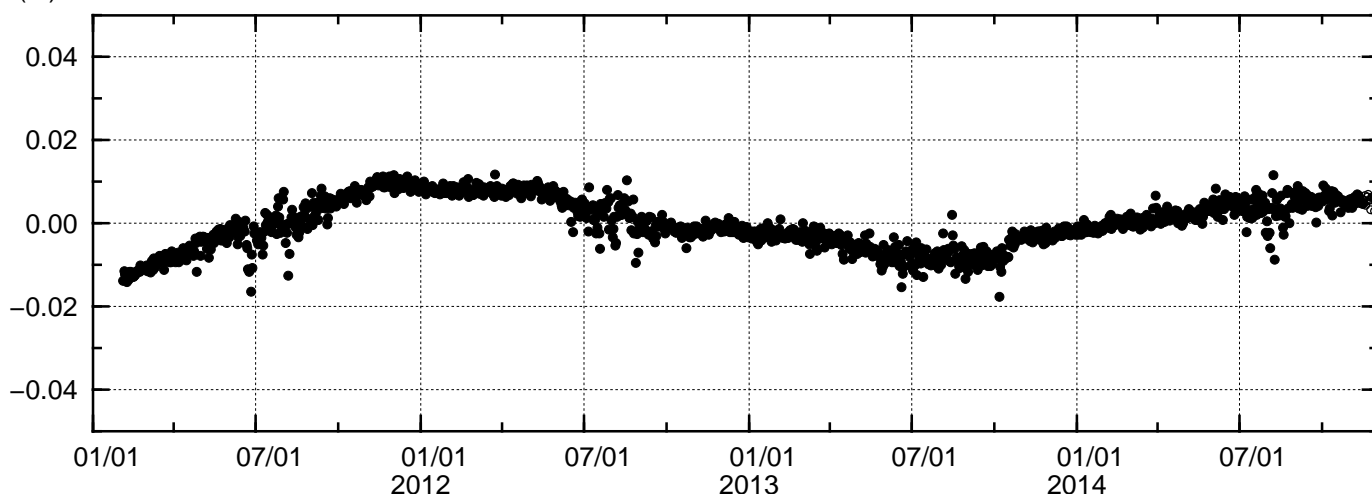
基線変化グラフ

期間: 2011/01/01-2014/11/30 JST

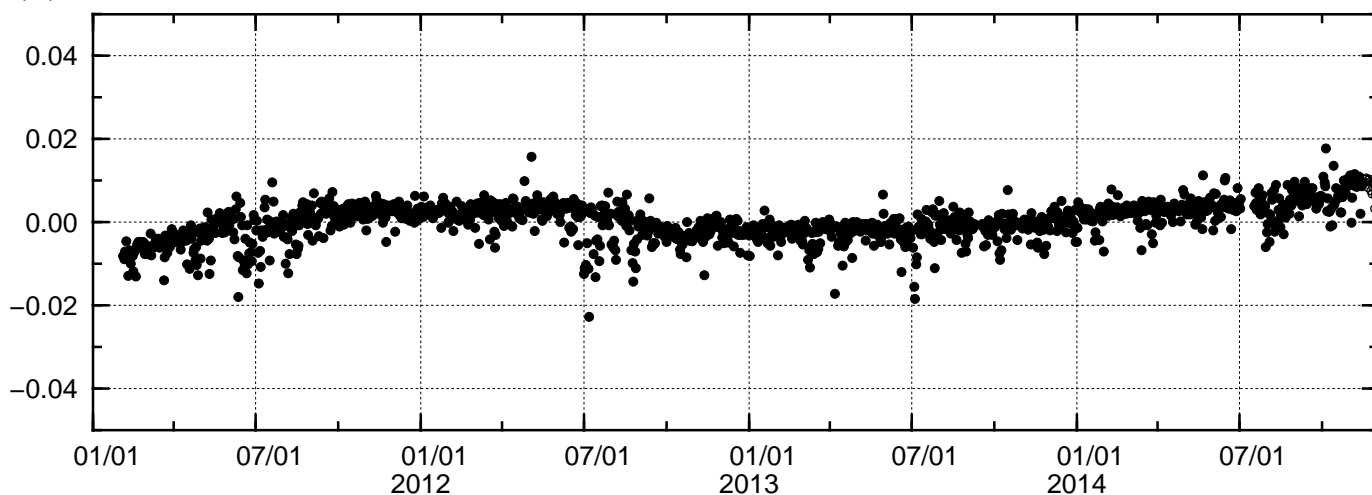
(m) (4) えびの (960714) - M霧島山 A (129082) 斜距離 基準値: 7477.877m



(m) (5) 牧園 (960486) - M霧島山 A (129082) 斜距離 基準値: 16251.286m



(m) (6) 都城 2 (021087) - M霧島山 A (129082) 斜距離 基準値: 19586.724m



● --- [F3:最終解] ○ --- [R3:速報解]

国土地理院