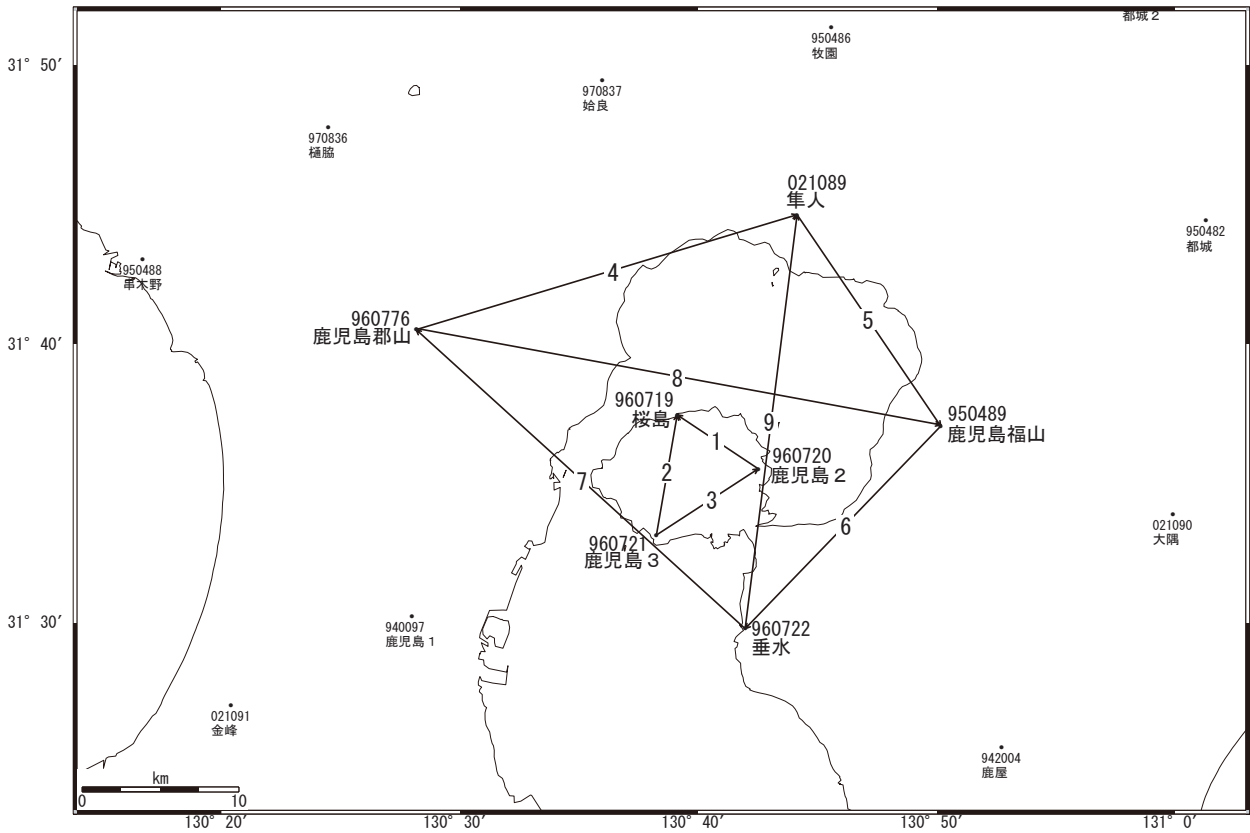


# 桜島周辺

—GPS連続観測結果—

鹿児島(錦江)湾を挟む基線で、長期的な伸びの傾向が見られます。桜島島内の「鹿児島2」-「桜島」、「鹿児島3」-「桜島」基線では、2010年初め頃から伸びの傾向が見られていましたが、その傾向が2010年7月頃から鈍化し、現在はほぼ停滞しています。

桜島周辺 GPS連続観測基線図



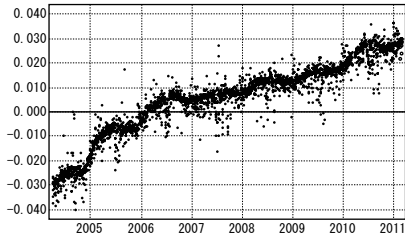
## 島内基線

国土地理院

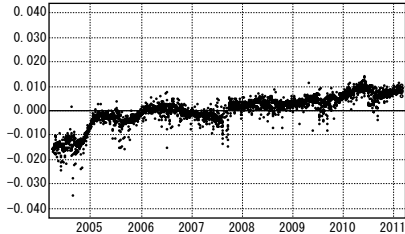
### 基線変化グラフ

期間：2004/04/01～2011/02/27 JST

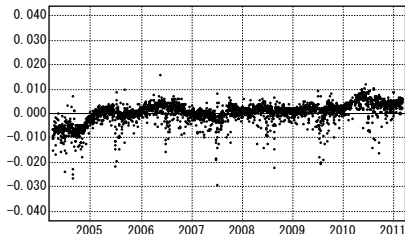
(m) (1) 鹿児島2 (960720)→桜島 (960719) 斜距離  
基準値：6456.778m



(m) (2) 鹿児島3 (960721)→桜島 (960719) 斜距離  
基準値：8088.307m



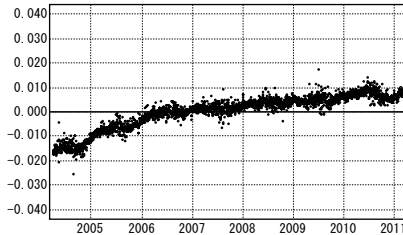
(m) (3) 鹿児島3 (960721)→鹿児島2 (960720) 斜距離  
基準値：8060.018m



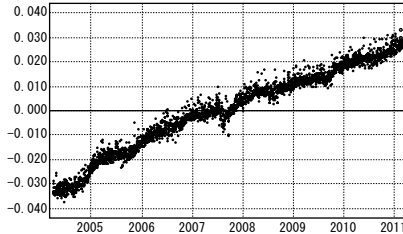
### 基線変化グラフ

期間：2004/04/01～2011/02/27 JST

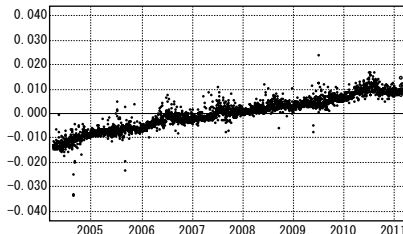
(m) (4) 鹿児島郡山 (960776)→隼人 (021089) 斜距離  
基準値：26360.268m



(m) (5) 鹿児島福山 (950489)→隼人 (021089) 斜距離  
基準値：16948.104m



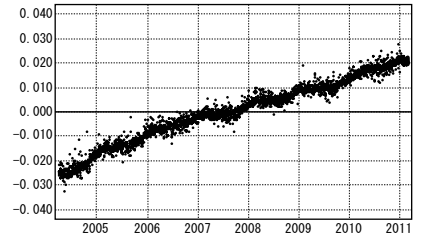
(m) (6) 垂水 (960722)→鹿児島福山 (950489) 斜距離  
基準値：18687.482m



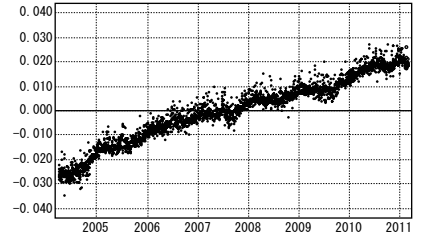
### 基線変化グラフ

期間：2004/04/01～2011/02/27 JST

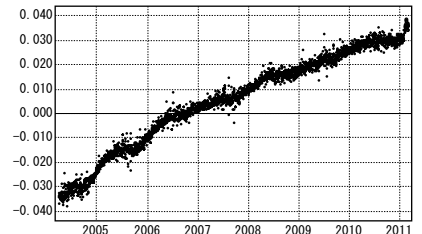
(m) (7) 鹿児島郡山 (960776)→垂水 (960722) 斜距離  
基準値：29497.870m



(m) (8) 鹿児島郡山 (960776)→鹿児島福山 (950489) 斜距離  
基準値：35361.638m



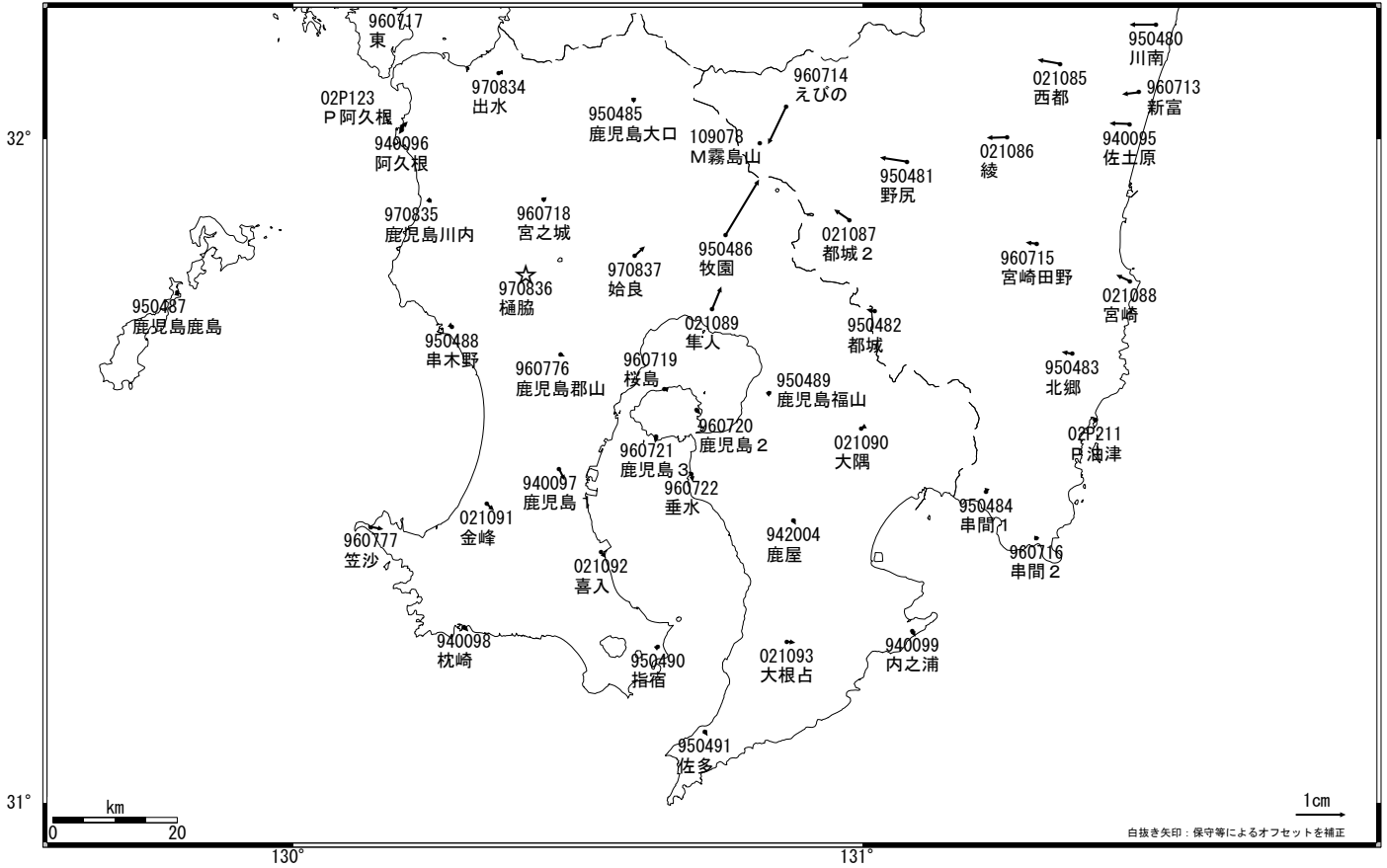
(m) (9) 垂水 (960722)→隼人 (021089) 斜距離  
基準値：27672.104m



# 桜島周辺の地殻変動

## 地殻変動(水平) (2010年11月~2011年2月)

基準期間: 2010/11/18~2010/11/27 [F3: 最終解]  
 比較期間: 2011/02/18~2011/02/27 [R3: 速報解]

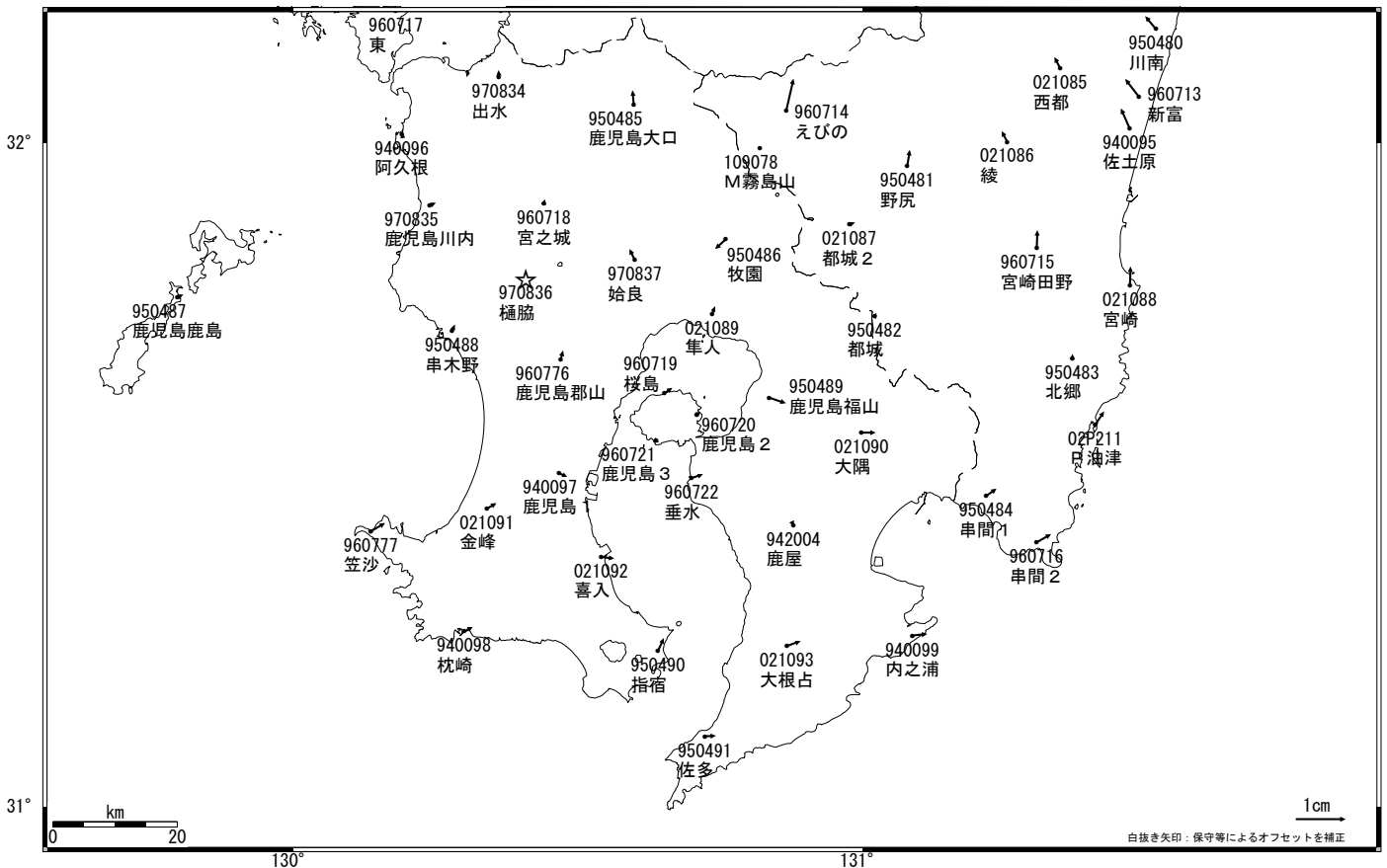


☆固定局: 樋脇(970836)

国土地理院

## 地殻変動(水平) (2010年10月~2011年1月)

基準期間: 2010/10/18~2010/10/27 [F3: 最終解]  
 比較期間: 2011/01/18~2011/01/27 [F3: 最終解]



☆固定局: 樋脇(970836)

国土地理院