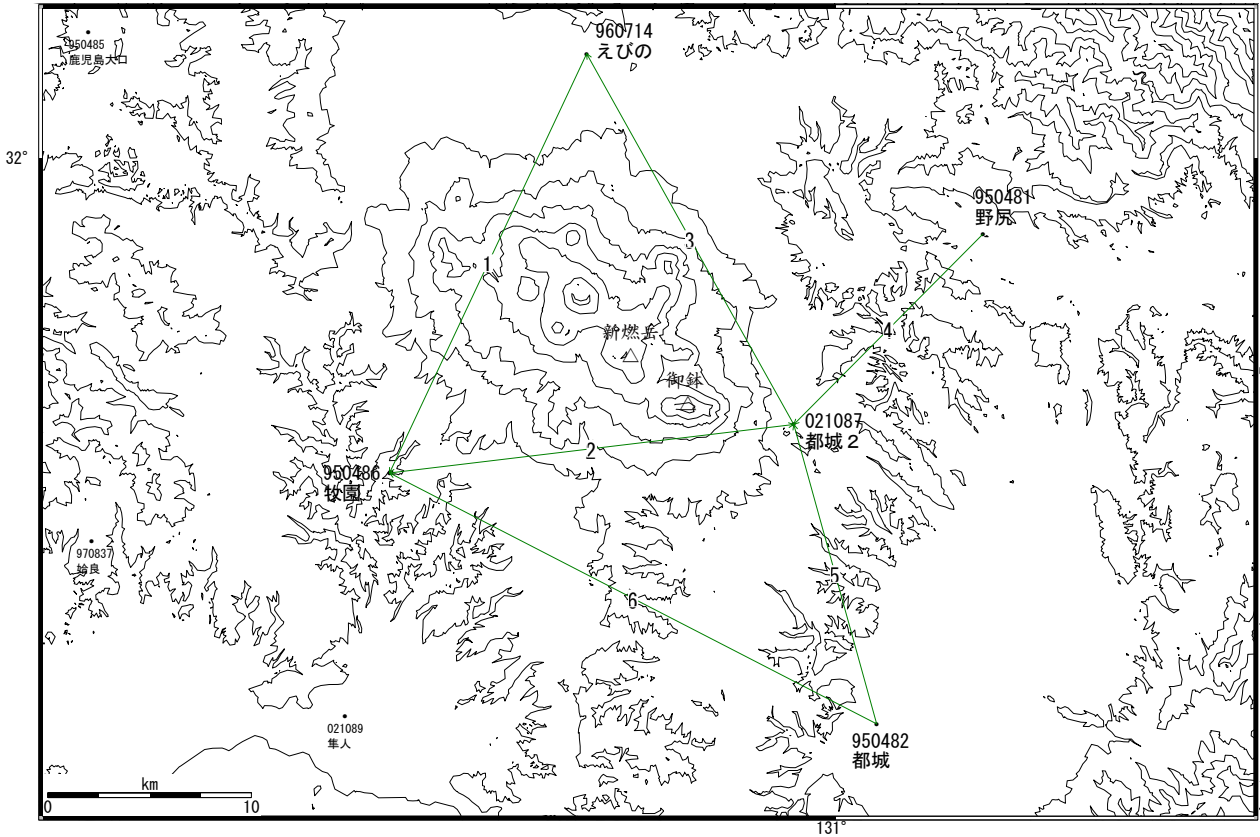


# 霧島山周辺

—GPS連続観測結果—

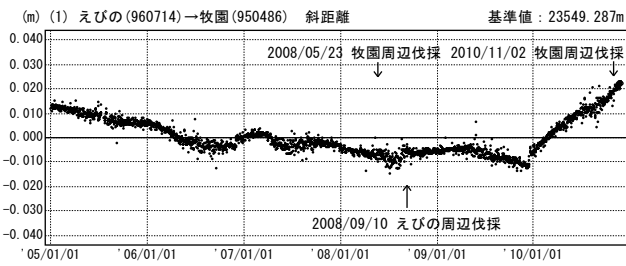
「えびの」－「牧園」、「牧園」－「都城2」、「都城2」－「えびの」の基線で、2009年12月頃から伸びの傾向が見られます。「えびの」－「牧園」基線では7月頃から伸びの傾向が一時的にやや鈍化しましたが、現在も伸びの傾向は続いています。

霧島山周辺 GPS連続観測基線図



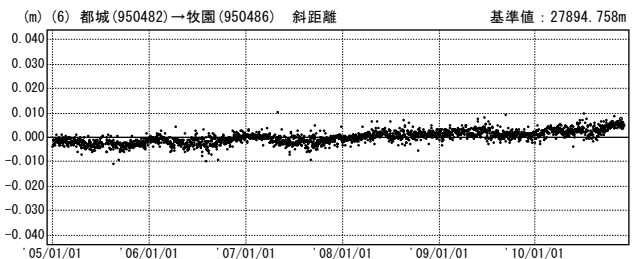
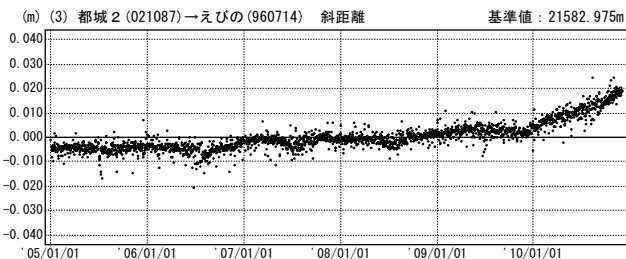
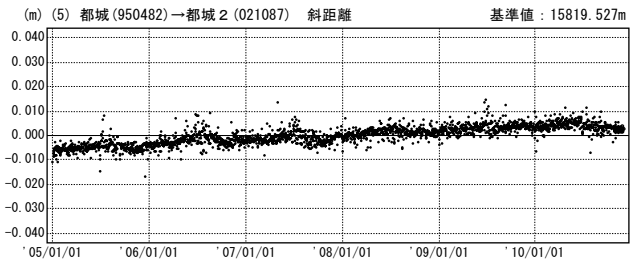
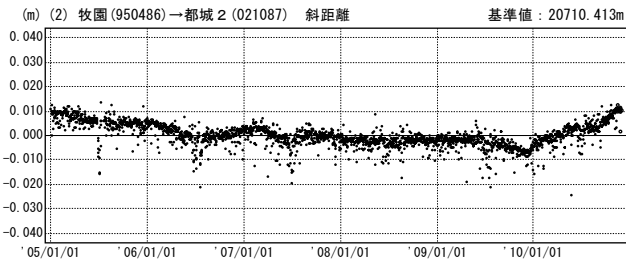
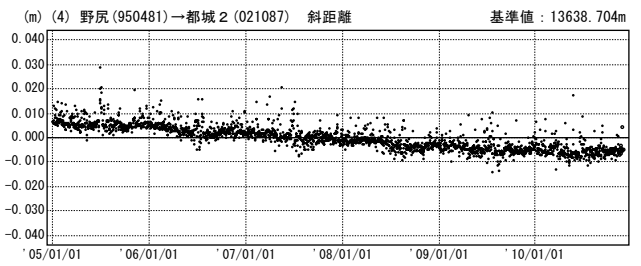
基線変化グラフ

期間：2005/01/01～2010/11/29 JST



基線変化グラフ

期間：2005/01/01～2010/11/29 JST

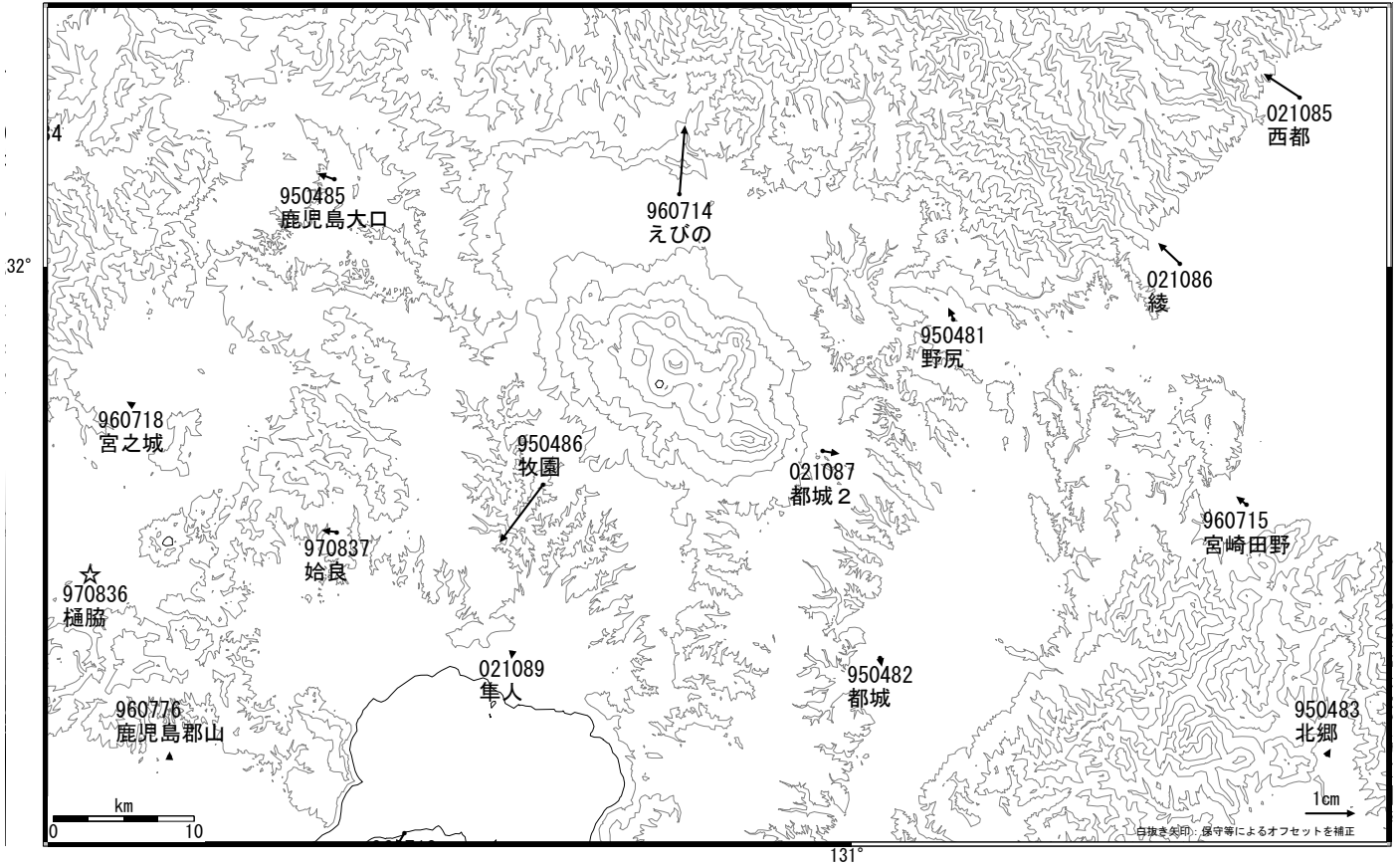


● — [F3:最終解] ○ — [R3:速報解]

# 霧島山周辺の地殻変動(水平)

## 地殻変動(2010年1月～2010年11月)

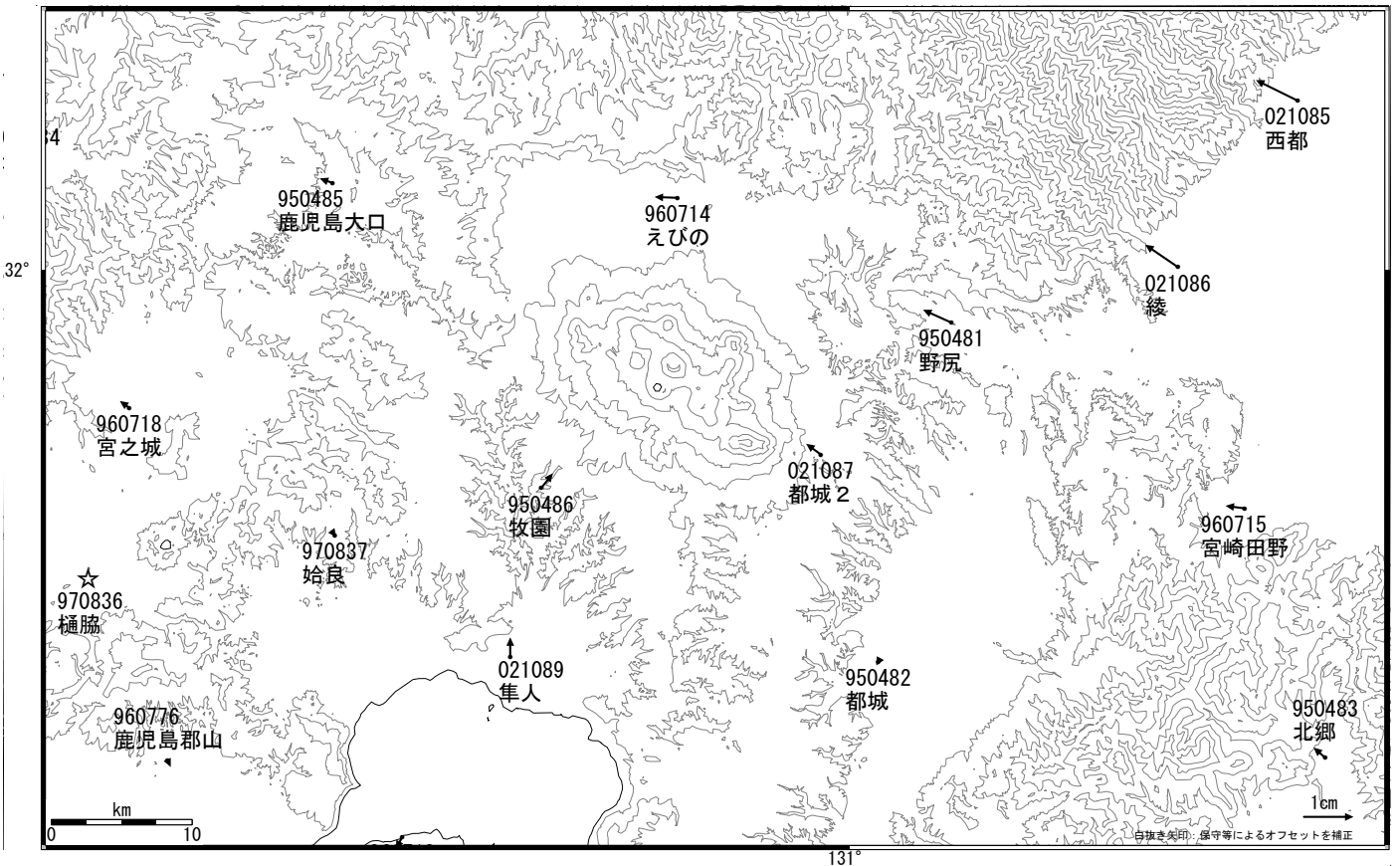
基準期間: 2010/01/01-2010/01/10[F3:最終解]  
比較期間: 2010/11/20-2010/11/29[R3:速報解]



☆固定局: 樋脇(970836)

## 地殻変動(2009年1月～2009年11月)

基準期間: 2009/01/01-2009/01/10[F3:最終解]  
比較期間: 2009/11/20-2009/11/29[R3:速報解]



☆固定局: 樋脇(970836)