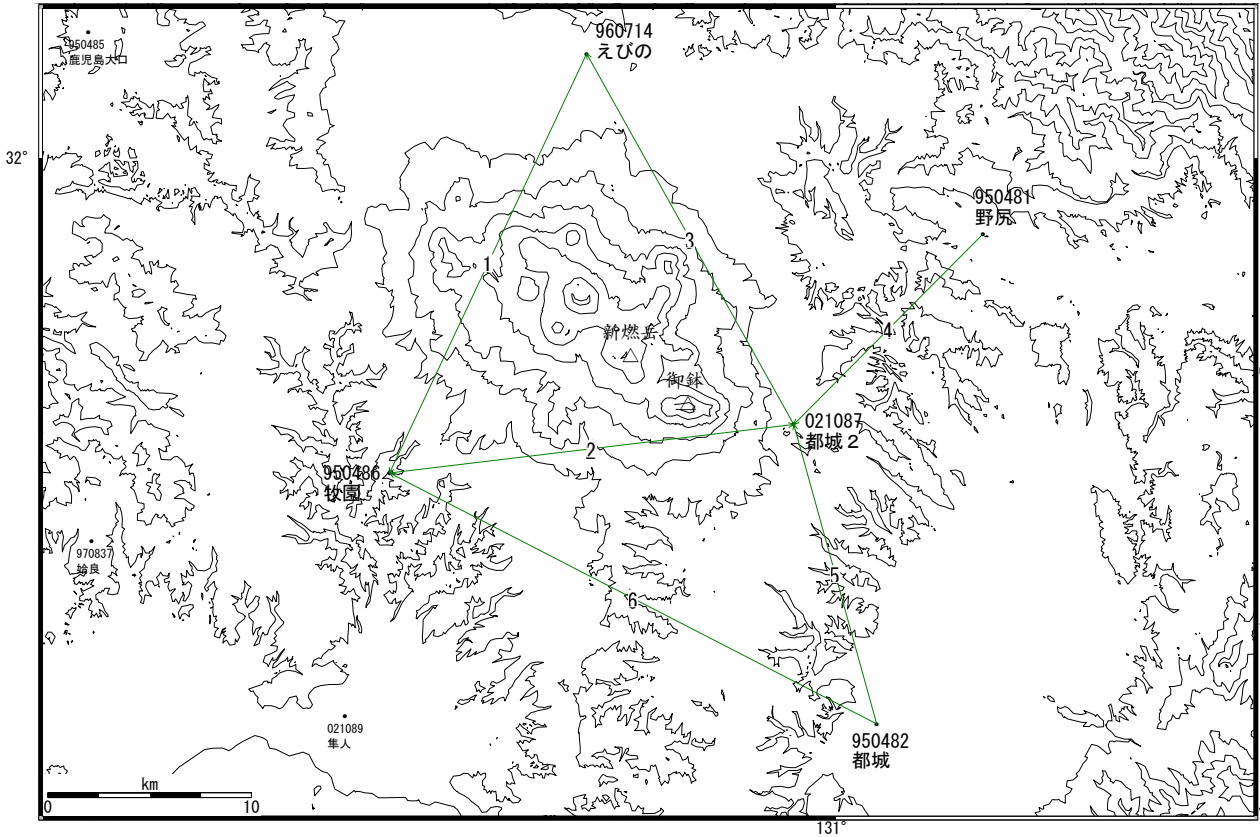


霧島山周辺

—GPS連続観測結果—

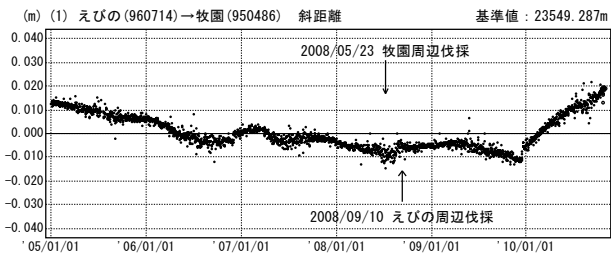
「えびの」－「牧園」、「牧園」－「都城2」、「都城2」－「えびの」の基線で、2009年12月頃から伸びの傾向が見られます。「えびの」－「牧園」基線では7月頃から伸びの傾向が一時的にやや鈍化しましたが、現在も伸びの傾向は続いています。

霧島山周辺 GPS連続観測基線図



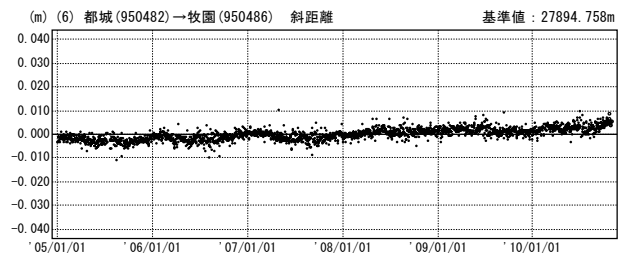
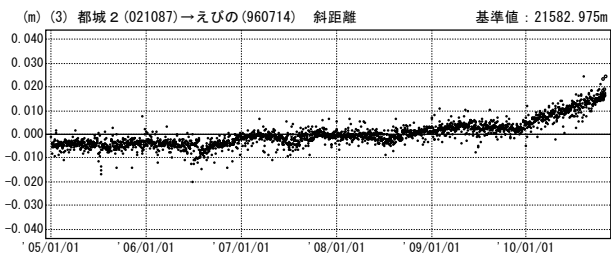
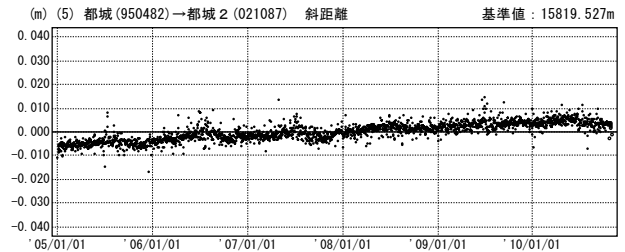
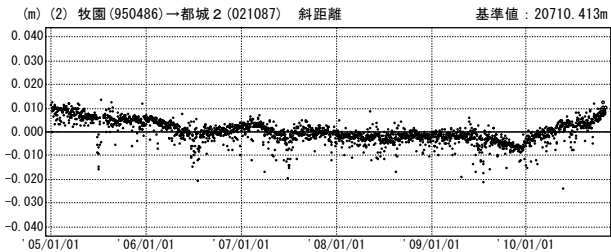
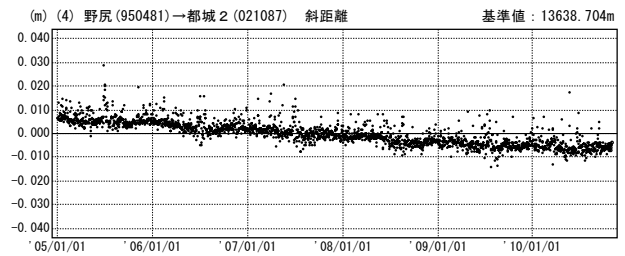
基線変化グラフ

期間：2005/01/01～2010/10/31 JST



基線変化グラフ

期間：2005/01/01～2010/10/31 JST

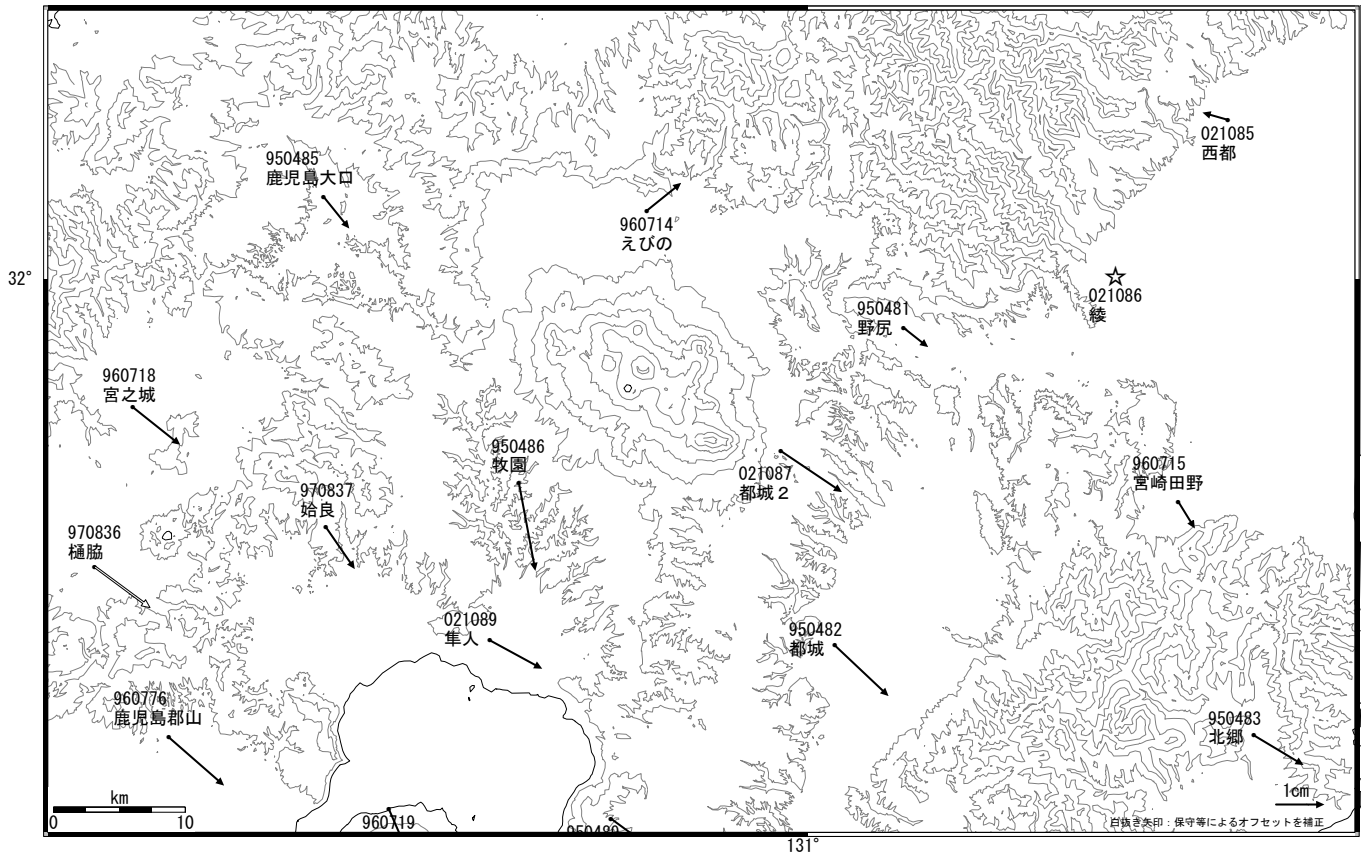


● ---[F3:最終解] ○ ---[R3:速報解]

霧島山周辺の地殻変動(水平)

地殻変動(2010年1月～2010年10月)

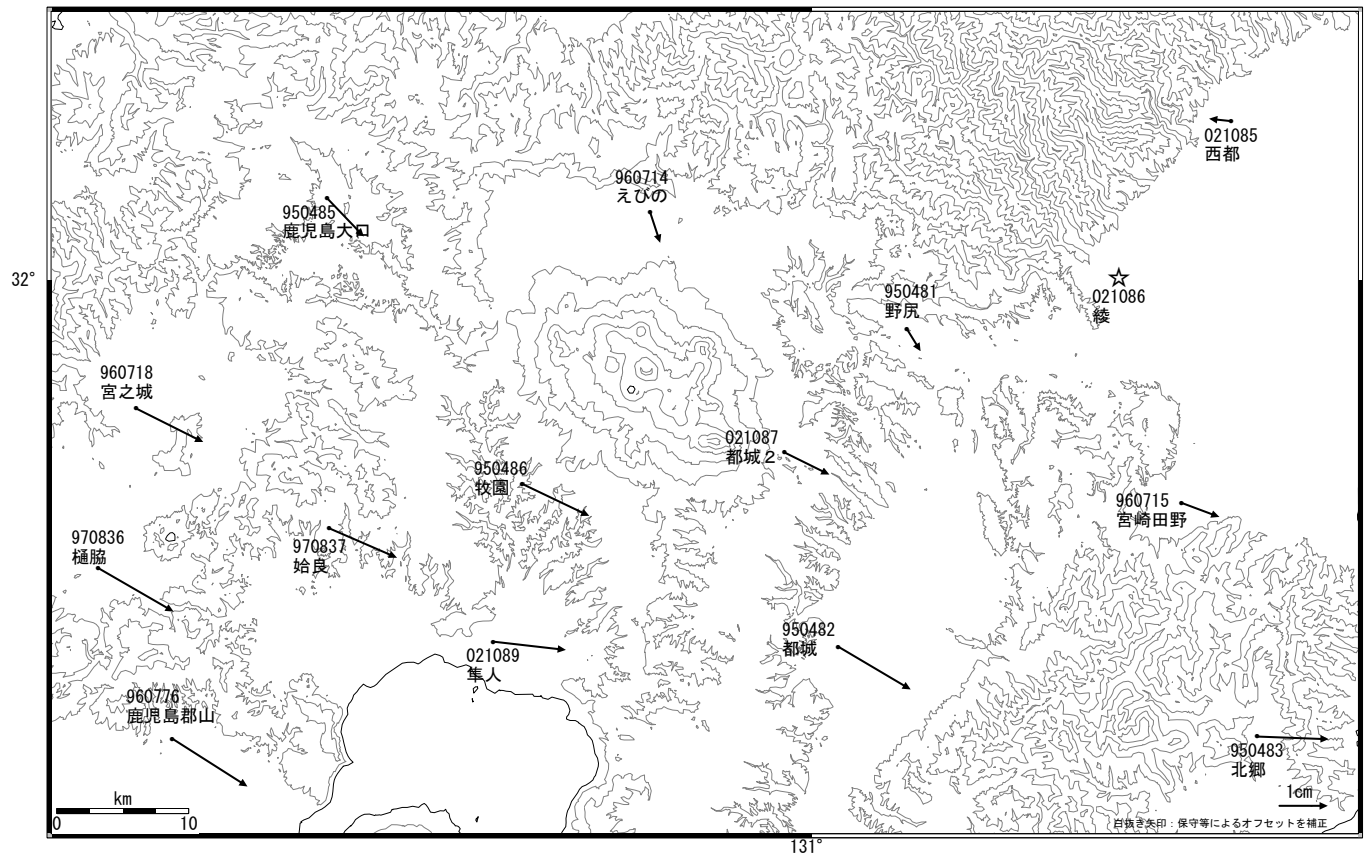
基準期間:2009/01/01-2009/01/10[F3:最終解]
比較期間:2010/10/22-2010/10/31[R3:速報解]



☆固定局: 綾(021086)

地殻変動(2009年1月～2009年10月)

基準期間:2008/01/01-2008/01/10[F3:最終解]
比較期間:2009/10/22-2009/10/31[F3:最終解]



☆固定局: 綾(021086)