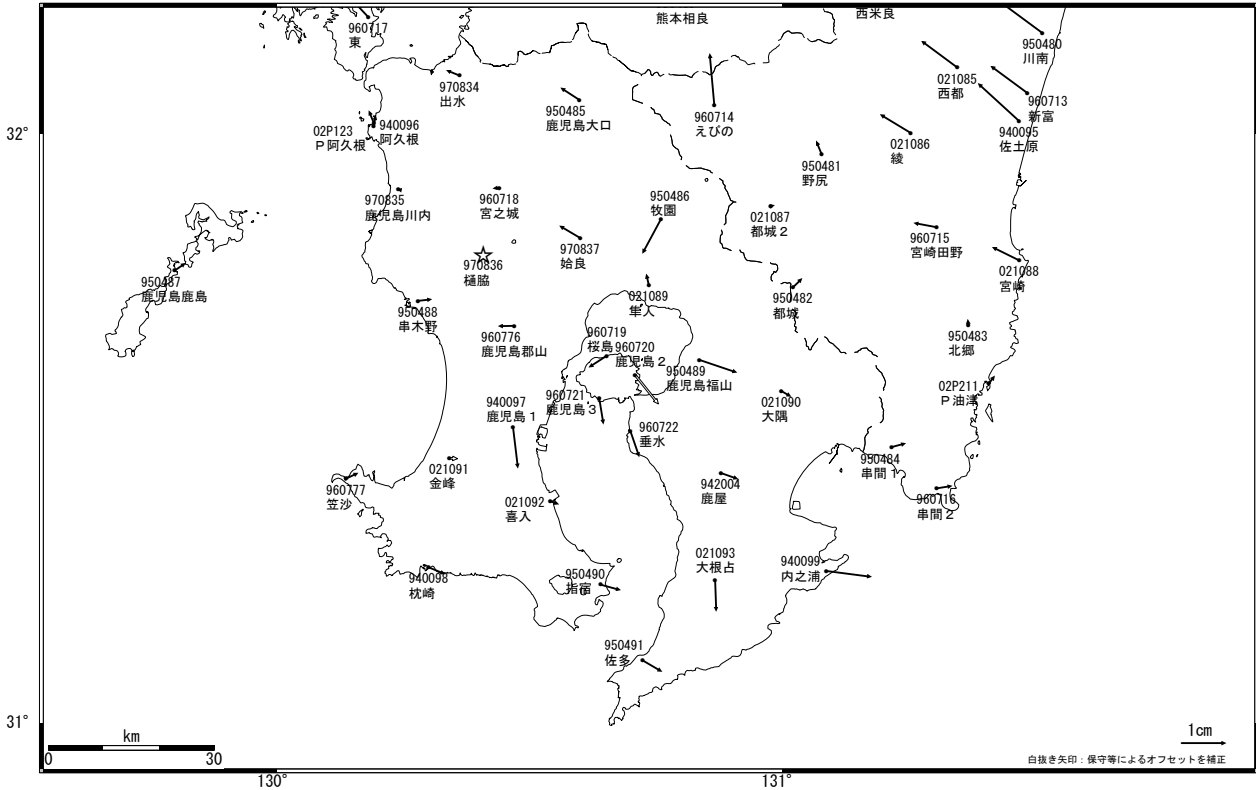


桜島周辺

—GPS連続観測結果—

鹿児島(錦江)湾を挟む基線で、長期的な伸びの傾向が見られます。桜島島内の「鹿児島2」—「桜島」、 「鹿児島3」—「桜島」の基線では、2010年初め頃から伸びの傾向が見られていましたが、「鹿児島3」—「桜島」ではその傾向が7月頃から鈍化しています。

基準期間：2009/08/21~2009/08/30[F3:最終解]
比較期間：2010/08/21~2010/08/30[R3:速報解]



☆固定局：樋脇(970836)

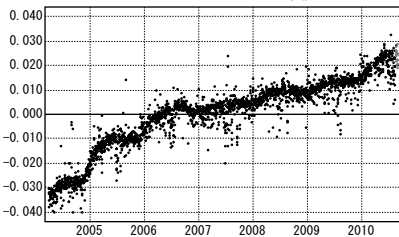
国土地理院

島内基線

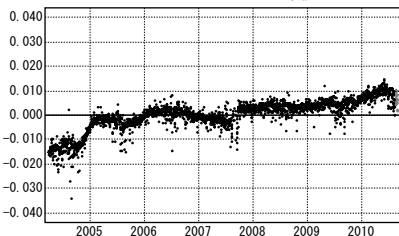
基線変化グラフ

期間：2004/04/01~2010/08/30 JST

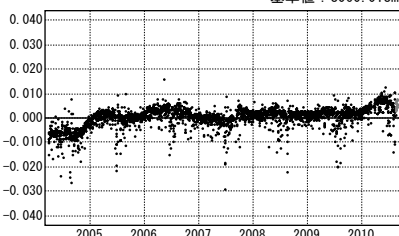
(m) (1) 鹿児島2(960720)→桜島(960719) 斜距離
基準値：6456.781m



(m) (2) 鹿児島3(960721)→桜島(960719) 斜距離
基準値：8088.307m



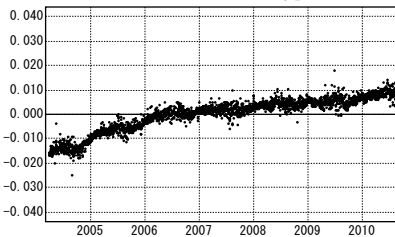
(m) (3) 鹿児島3(960721)→鹿児島2(960720) 斜距離
基準値：8060.018m



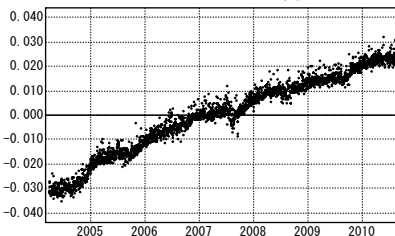
基線変化グラフ

期間：2004/04/01~2010/08/30 JST

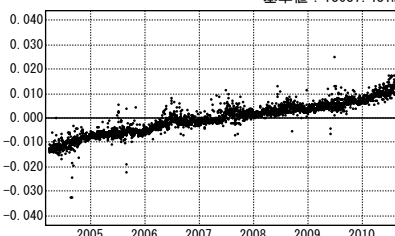
(m) (4) 鹿児島郡山(960776)→隼人(021089) 斜距離
基準値：26360.268m



(m) (5) 鹿児島福山(950489)→隼人(021089) 斜距離
基準値：16948.102m



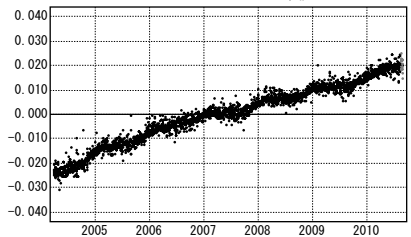
(m) (6) 垂水(960722)→鹿児島福山(950489) 斜距離
基準値：18687.481m



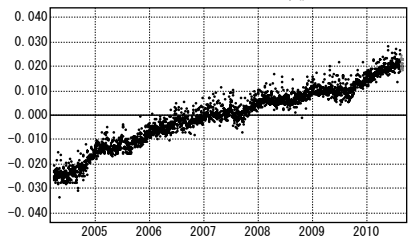
基線変化グラフ

期間：2004/04/01~2010/08/30 JST

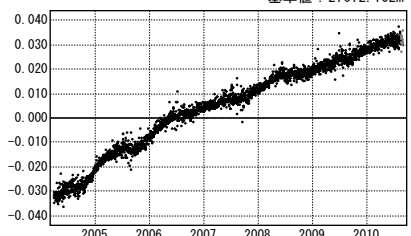
(m) (7) 鹿児島郡山(960776)→垂水(960722) 斜距離
基準値：29497.868m



(m) (8) 鹿児島郡山(960776)→鹿児島福山(950489) 斜距離
基準値：35361.637m



(m) (9) 垂水(960722)→隼人(021089) 斜距離
基準値：27672.102m



● ---[F3:最終解] ● ---[R3:速報解]

国土地理院