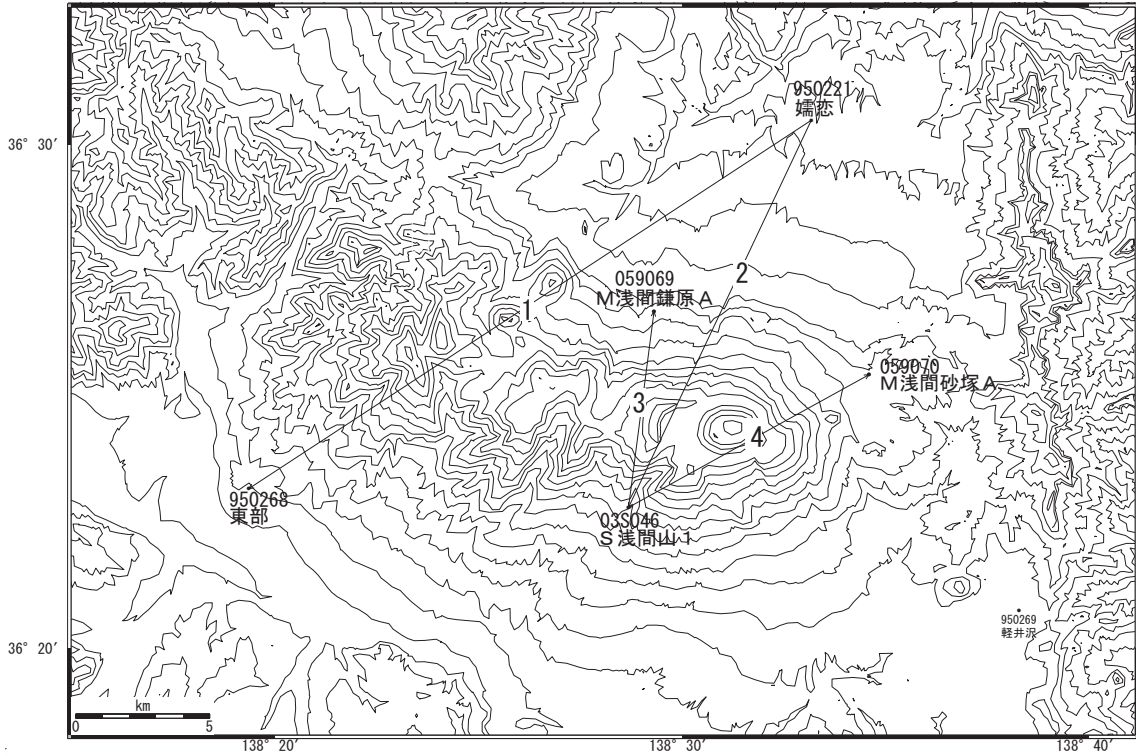


浅間山周辺

—GPS連続観測結果—

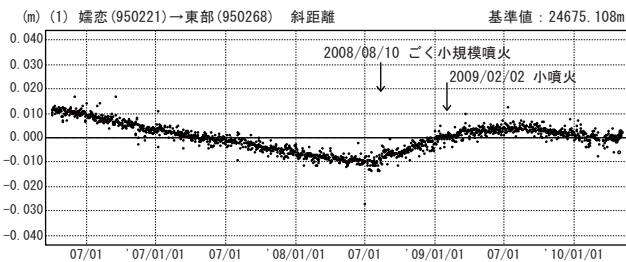
「嬬恋」—「東部」の基線では、2008年8月頃から伸びの変化が見られていましたが、2009年4月以降その傾向は鈍化し、2009年秋以降では縮みの傾向が見られています。

浅間山周辺 GPS連続観測基線図

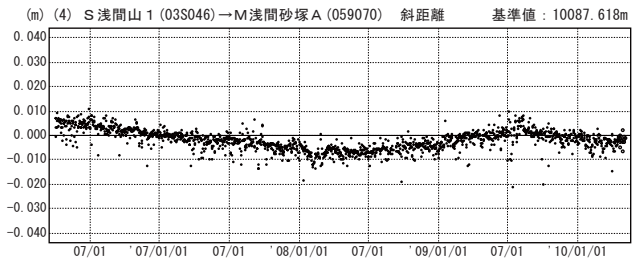
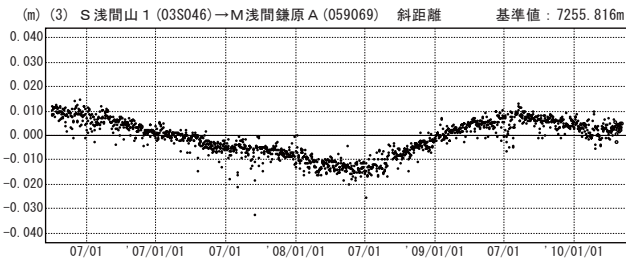
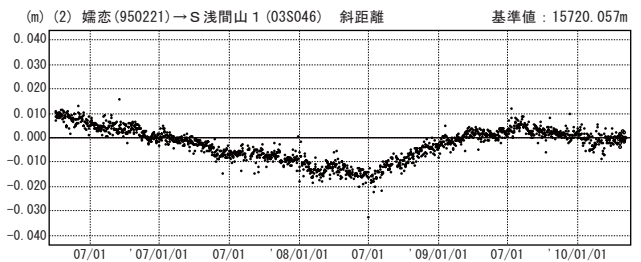


基線変化グラフ (中期)

期間：2006/04/01～2010/05/04 JST

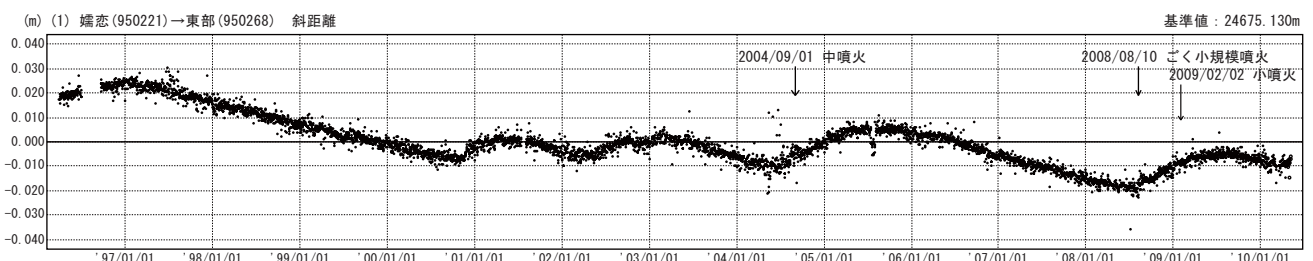


期間：2006/04/01～2010/05/04 JST



基線変化グラフ (長期)

期間：1996/04/01～2010/05/04 JST



● ---[F3:最終解] ○ ---[R3:速報解]