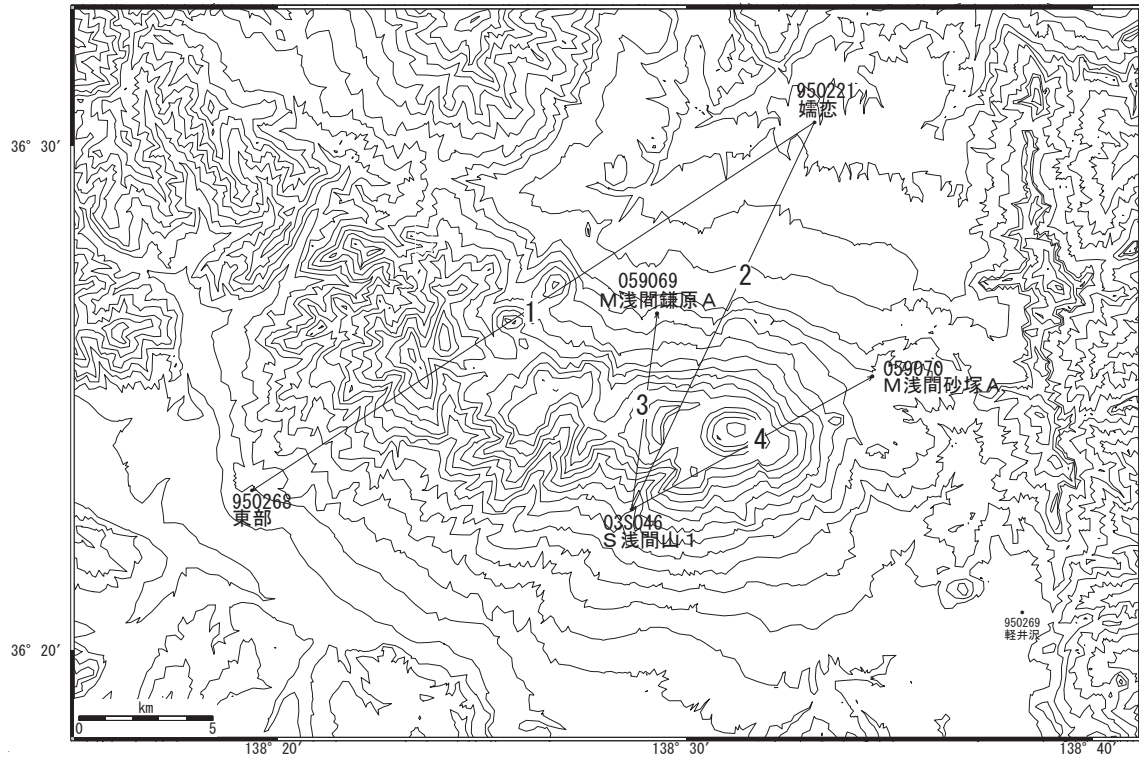


浅間山周辺

—GPS連続観測結果—

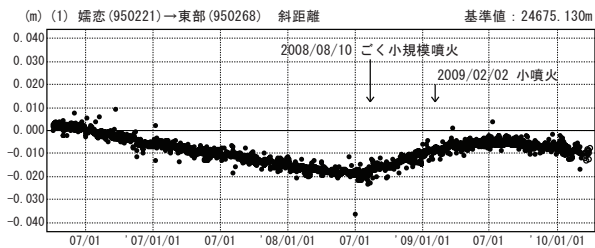
浅間山周辺の基線では、2008年7月初め頃から山体の膨張を示すと思われるわずかな伸びの変化が見られていましたが、2009年4月以降その傾向は鈍化し、最近では縮みの傾向がみられています。

浅間山周辺 GPS連続観測基線図

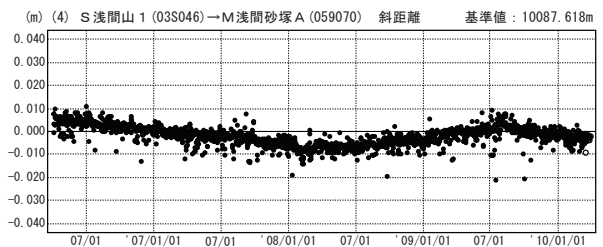
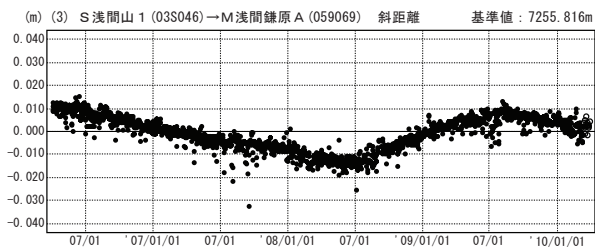
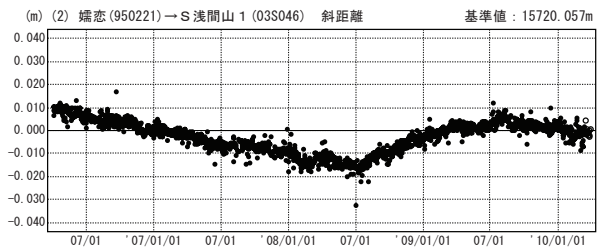


基線変化グラフ（中期）

期間：2006/04/01～2010/03/29 JST

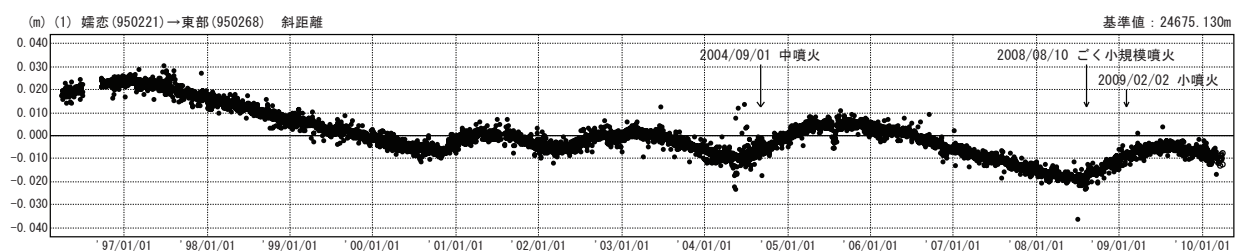


期間：2006/04/01～2010/03/29 JST



基線変化グラフ（長期）

期間：1996/04/01～2010/03/29 JST



● ---[F3:最終解] ○ ---[R3:速報解]