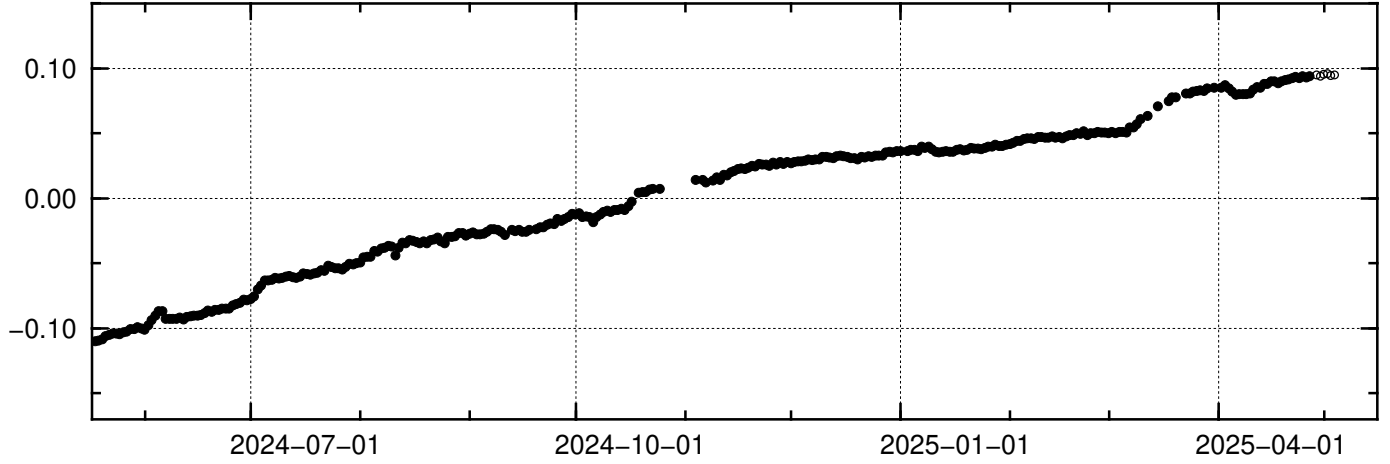


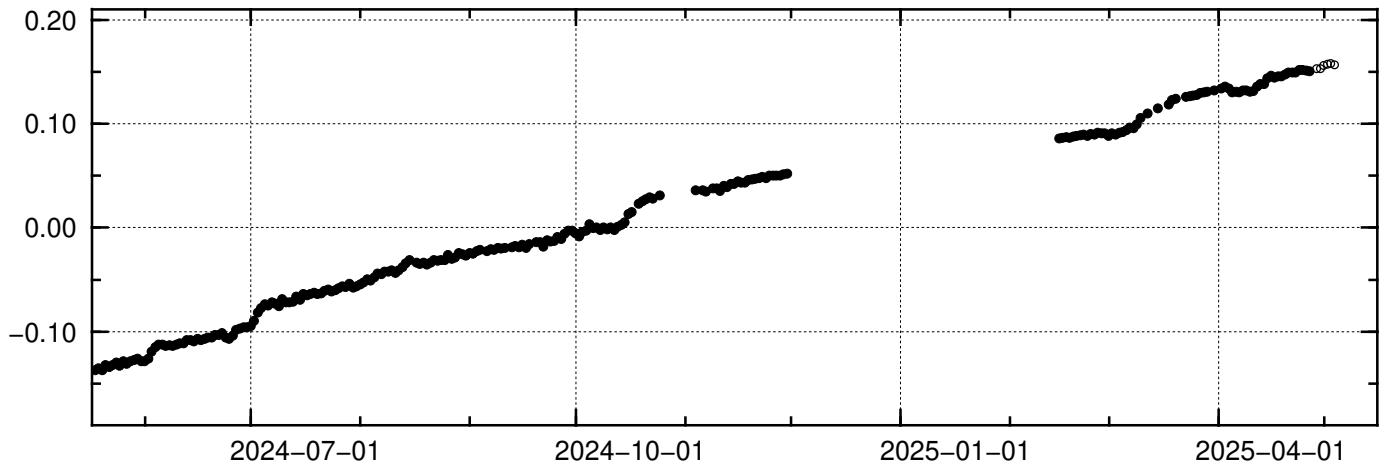
基線変化グラフ

期間: 2024-05-17 ~ 2025-05-15 JST

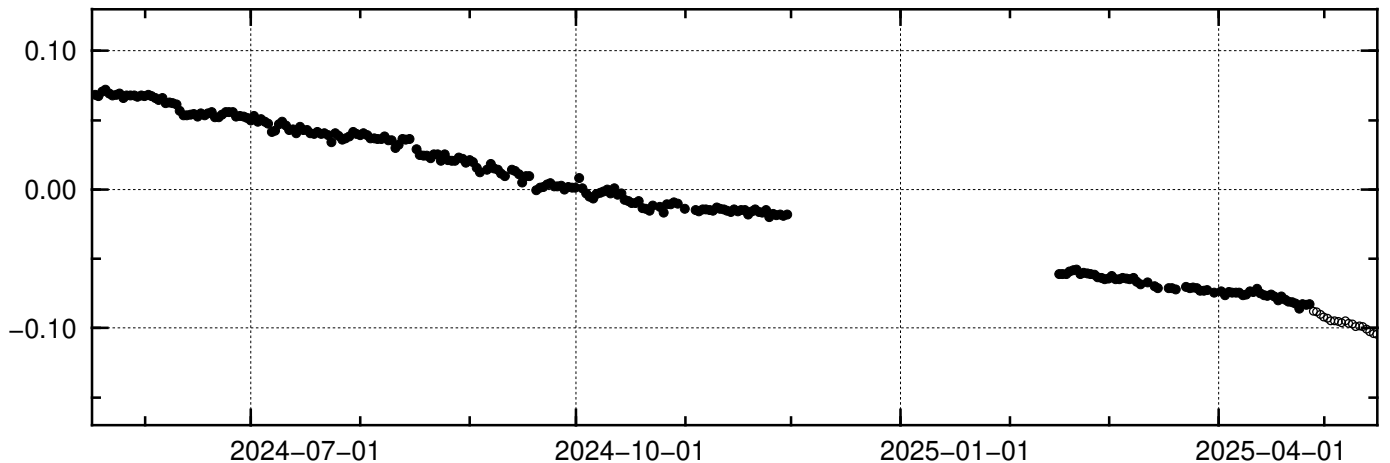
(m) (4) 硫黄島 2 (960605) → 硫黄島 1 (960604) 斜距離 基準値: 4856.055m



(m) (5) 硫黄島 2 (960605) → M硫黄島 A (149086) 斜距離 基準値: 3505.780m



(m) (6) 硫黄島 1 (960604) → M硫黄島 A (149086) 斜距離 基準値: 2251.814m



● ---[F5:最終解] ○ ---[R5:速報解]