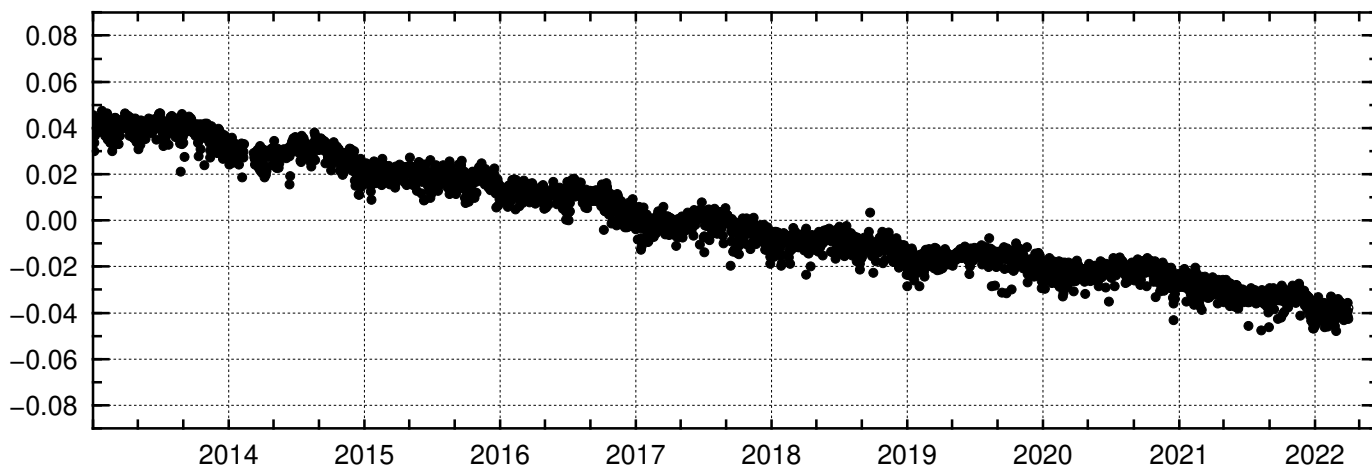


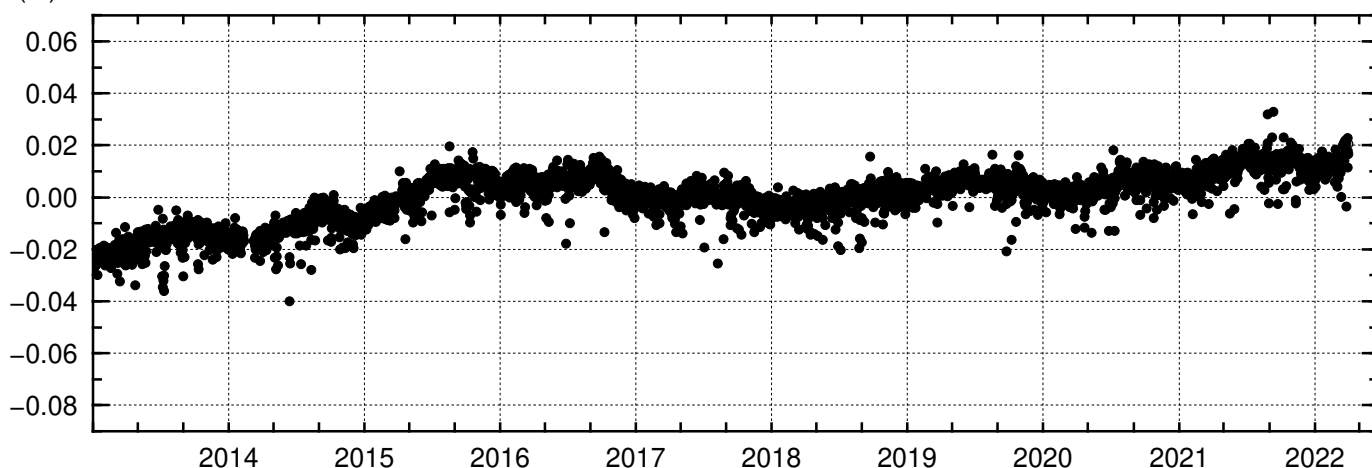
# 基線変化グラフ

期間: 2013/01/01-2022/04/02 JST

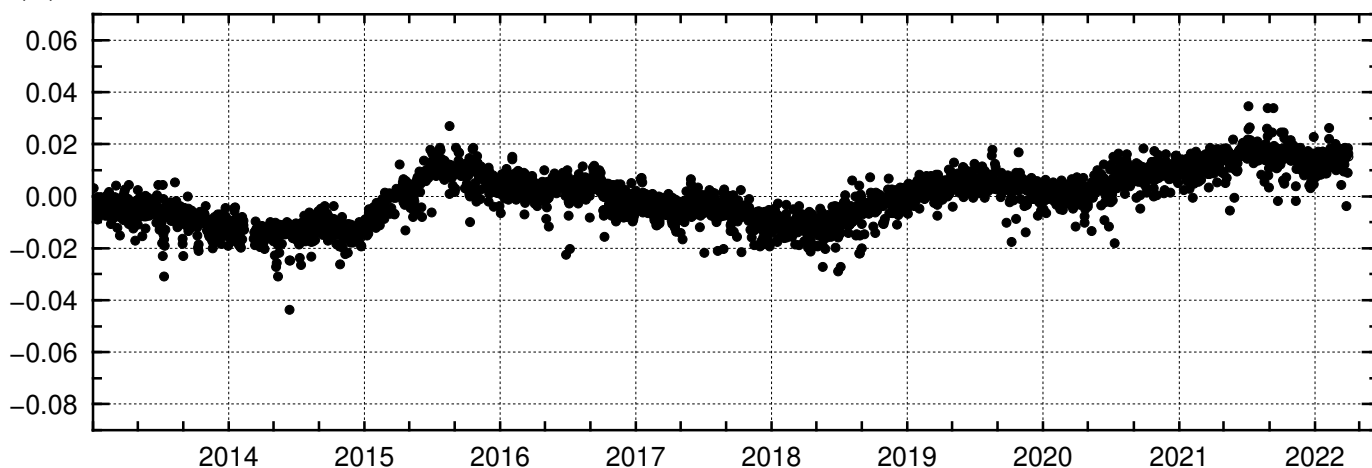
(m) (1) 米沢 (950198) - S 吾妻小富士 (07S067) 斜距離 基準値: 32197.702m



(m) (2) 山都 (940040) - S 吾妻小富士 (07S067) 斜距離 基準値: 47410.179m



(m) (3) 猪苗代2 (960559) - S 吾妻小富士 (07S067) 斜距離 基準値: 16358.736m



● ---[F3:最終解] ○ ---[R3:速報解]

国土地理院